

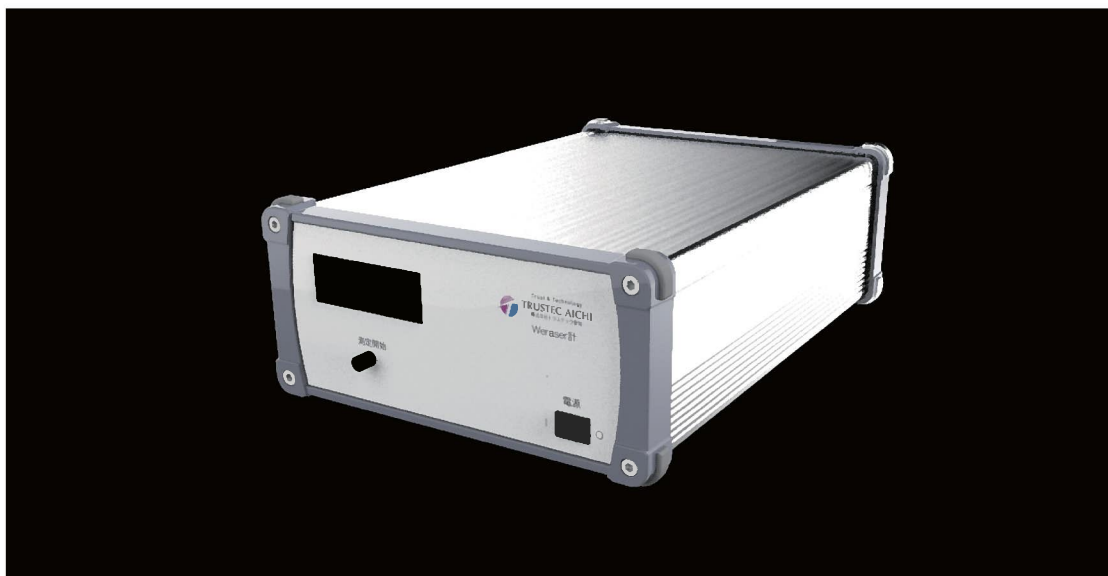
# Weraser 計

## 待望の除菌空間の

けい

## 司令塔「計」登場！

二酸化塩素ガス濃度計



### 仕様

項目	仕様	備考
二酸化塩素ガス濃度計測範囲	0.01ppm ~ 20ppm	
二酸化塩素測定方式	紫外線吸収方式	
測定速度	16秒	
データ通信機能	周波数 2.4GHz 帯 第二世代小電力データ通信システムを使用し、Weraser 奏及びスマホ (android) にガス濃度を送信	
インターフェース	RS485 (RJ45 コネクタ改造) 奏と有線接続	
外部装置駆動用	接点出力	
電源	AC100V 電源ケーブル 1.8m	
定格電力	30W	
筐体	アルミダイキャスト	
重量	4.8Kg	
外形寸法	W250XH200XD120mm	
運転方法及び特徴	除菌室内のガスを測定セルに吸引し、紫外線発光ダイオードの紫外線をフォトダイオードで受光し、濃度換算を行います。 ガス濃度の測定前に新鮮な空気ですべての測定を行い、光フィルタを挿入しK点補正をします。これらの校正後にガス濃度を測定します。測定したガスは排出します。この動作を1サイクルとして16秒で行います。	特許登録番号 【特許第 6886208 号】 商標登録番号 【登録第 6311352 号】

### 外部制御



2.4GHz の第二世代小電力通信システムを用いて、スマートフォン又はタブレットにより計で測定した ClO<sub>2</sub> 濃度をモニタリングできます。

USB に無線モジュールを接続

カタログ上の注意 ●カタログ掲載商品の仕様及び外観は、予告なく変更することがあります。あらかじめご了承ください。  
●カタログと実際の商品とは多少異なる場合があります。

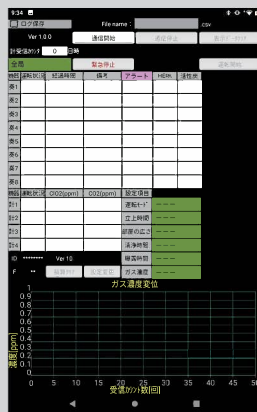
# オプションのご案内

## スマホで運転確認

Weraser 奏とともに二酸化塩素ガス除菌システムを構築し、  
自動運転される状況を Android スマホでモニタリングできます。



① アプリ起動画面



② 無線モジュール  
接続直後画面



③ モニタリング  
表示画面



**TRUSTEC AICHI**  
株式会社トラステック愛知

愛知県名古屋市中川区万町1803番地  
TEL.052-353-8171  
FAX.052-353-8170  
<http://www.tri-n.co.jp>

〔代理店名〕

カタログ上の注意

- カタログ掲載商品の仕様及び外観は、予告なく変更することがあります。あらかじめご了承ください。
- カタログと実際の商品とは多少異なる場合があります。